

## PBNx

## PANNELLO BUGNATO NUDO AUTOESTINGUENTE



Pannello bugnato battentato autoestinguente di colore bianco realizzato con granuli di polistirene avente una densità di 35 kg/mc.

### PBN20203580

Altezza complessiva 4 cm. (2 cm di strato isolante e 2 cm di nocca). Dimensioni in cm 120x80x4. La confezione è composta da 10 fogli pari a 9,60 mq

### PBN30203580

Altezza complessiva 5 cm. (3 cm di strato isolante e 2 cm di nocca). Dimensioni in cm 120x80x5. La confezione è composta da 8 fogli pari a 7,68 mq

## PBRx

## PANNELLO BUGNATO RIVESTITO CON FILM



Pannello bugnato battentato in polistirene rivestito con un film in monomateria di colore azzurro.

### PBR20203580

altezza complessiva 4 cm (2 cm di strato isolante e 2 cm di nocca). Dimensioni in cm 120x80x4. La confezione è composta da 10 fogli pari a 9,60 mq.

### PBR30203580

altezza complessiva 5 cm (3 cm di strato isolante e 2 cm di nocca). Dimensioni in cm 120x80x5. La confezione è composta da 8 fogli pari a 7,68 mq.

## NP-PBNx

## NUOVO PANNELLO BUGNATO NUDO AUTOESTINGUENTE



Pannello universale "NP-TTH" battentato. Il pannello universale si adatta perfettamente alle applicazioni civili, industriali, commerciali e sportive, a pavimento, parete e soffitto. Esso si presenta con bugne e crociere, cioè con sporgenze a fungo di altezza 12mm sulla parte superiore del pannello per l'ancoraggio del tubo, che permettono passi di 30mm e multipli.

### PBN20123580

Dimensioni in cm 120x78x3,2. La confezione è composta da 9 fogli a 8,42 mq.

### PBN30123580

Dimensioni in cm 120x78x4,2. La confezione è composta da 14 fogli a 13,10 mq.

## NP-PBRx

## NUOVO PANNELLO BUGNATO RIVESTITO CON FILM



Esso si presenta rivestito da una pellicola monocromatica con bugne e crociere, cioè con sporgenze a fungo di altezza 12mm sulla parte superiore del pannello per l'ancoraggio del tubo, che permettono passi di 30mm e multipli.

### **PBR20123580**

Dimensioni in cm 120x78x3,2. La confezione è composta da 9 fogli a 8,42 mq.

### **PBR30123580**

Dimensioni in cm 120x78x4,2. La confezione è composta da 14 fogli a 13,10 mq.

## NP-PLNx

## NUOVO PANNELLO BUGNATO NUDO AUTOESTINGUENTE



Esso si presenta liscio, con piccole sporgenze a crociera poste sul lato superiore del pannello, ortogonalmente ai lati con finalità di indicazione dei vari circuiti e di sollevamento del tubo rispetto al pannello per un miglior avvolgimento del massetto al tubo.

### **PLN20003580**

Dimensioni in cm 120x78x2. La confezione è composta da 9 fogli a 8,42 mq.

### **PLN30003580**

Dimensioni in cm 120x78x3. La confezione è composta da 14 fogli a 13,10 mq.

## NP-PLRx

## NUOVO PANNELLO BUGNATO RIVESTITO CON FILM



Esso si presenta rivestito da una pellicola monomaterica, con piccole sporgenze a crociera poste sul lato superiore del pannello, ortogonalmente ai lati con finalità di indicazione dei vari circuiti e di sollevamento del tubo rispetto al pannello per un miglior avvolgimento del massetto al tubo.

### **PLR20003580**

Dimensioni in cm 120x78x2. La confezione è composta da 9 fogli a 8,42 mq.

### **PLR30003580**

Dimensioni in cm 120x78x3. La confezione è composta da 14 fogli a 13,10 mq.

## PSO-PBNx

## PANNELLO BUGNATO NUDO AUTOESTINGUENTE



Pannello bugnato battentato autoestinguente di colore bianco realizzato con granuli di polistirene avente una densità di 35 kg/mc.

### **PBN30303580**

Altezza complessiva 6 cm. (3 cm di strato isolante e 3 cm di nocca). Dimensioni in cm 120x80x6. La confezione è composta da 7 fogli pari a 6,72 mq

## PSO-PBRx

## PANNELLO BUGNATO RIVESTITO CON FILM



Pannello bugnato battentato in polistirene rivestito con un film in monomateria di colore azzurro.

### **PBR30303580**

altezza complessiva 6 cm (3 cm di strato isolante e 3 cm di nocca). Dimensioni in cm 120x80x6. La confezione è composta da 7 fogli pari a 6,72 mq.

## PXxE

## TUBO PE-X EVOH



Tubo pe-x in polietilene reticolato con barriera contro l'ossigeno e a marchio SKZ con requisiti di alta flessibilità.

### **PX12ExxxY**

Matasse da 600 m

### **PX17ExxxY**

Matasse da 250, 300 e 600 m

### **PX20ExxxY**

Matasse da 250 e 300 m

## PE

## FOGLIO POLIETILENE

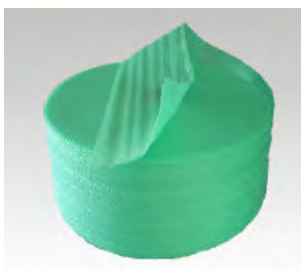
Foglio di polietilene da inserire tra sottofondo e pavimento, blocca la risalita di umidità attraverso il pavimento .

### **PE**

Bobina da 150 mq

## FPSx

## FASCIA PER GIUNTI DI DILATAZIONE



Fascia in polietilene a cellule chiuse per giunti di dilatazione di elevate lunghezze ha un'altezza di 25 cm e lo spessore di 0,4 cm.

**FPS0425xx**

## FPBx

## FASCIA PERIMETRALE FONOASSORBENTE



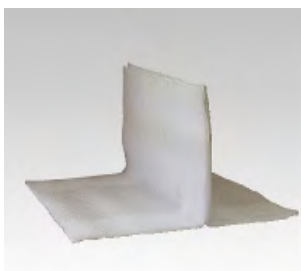
Fascia perimetrale in polietilene a cellule chiuse con pellicola antimalta ideale per eliminare i ponti acustici e per pavimenti flottanti ha un'altezza di 15 cm e lo spessore di 0,8 cm.

**FPB0815xx**

Con barriera anti-malta adesiva cm 15X0,8. Rotoli da m 50.

## GSTx

## GIUNTO SPECIALE A "T"



Giunto speciale a "T" realizzato in polietilene è indicato per la realizzazione di tagli nel massetto per grandi superfici e in corrispondenza di porte o passaggi. Si compone di due pezzi, di cui uno adesivo, che possono essere uniti in diverse modalità in modo tale da poter ottenere diverse altezze a seconda dello spessore del massetto.

**GST-T x 4**

Pezzo da m 2,00

## AAT

## ADDI-THERM



Additivo superfluidificante per massetti realizzato a base di miscele di polimeri di sintesi altamente selezionate con spiccate proprietà fluidificanti.

**AAT**

Additivo superfluidificante. Confezione da 10 kg.

## LLA TERMO-THEMPER



Ideale per pannelli radianti, scambiatori di calore, pompe di calore, pannelli solari ecc.; protegge gli impianti dal gelo assicurando un perfetto funzionamento anche a bassissima temperatura. Innalza la temperatura di ebollizione a 105/122°C, abbassa la temperatura di congelamento a -10/-30°C.

**TERMO-THEMPER**  
Liquido antigelo.

## FFT FLEXO-THERM FIBRA RINFORZANTE PER MASSETTO



Fibra corta rinforzante per massetti; può sostituire la rete non strutturale.

**FFT**  
Confezioni da 5 kg

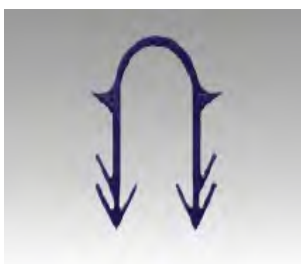
## CRTx CURVA REGGITUBO



Curva reggitubo in metallo sagomato di diametro 20 mm per la realizzazione di curve a 90° stabili. Viene consigliata per le tubazioni di diam. 17 mm.

**CRT20**  
Confezione a seconda del numero degli attacchi del collettore.

## CLSTH CLIPS FERMATUBO



Clips fermatubo è un particolare prodotto realizzato con materiale plastico di ottima qualità. È utilizzata per l'ancoraggio del tubo al pannello.

**CLSTH**  
Confezioni da 500 pezzi.

## RGPx

## RACCORDO 1/2" - PEXx



Costituito di un raccordo da 1/2" maschio ed un raccordo per tubo PE-X 17x2.

### RGP01/2TTH17X2M

Confezione da 10 pezzi, completa di tutti gli accessori.

### RGP01/2TTH20X2M

Confezione da 10 pezzi, completa di tutti gli accessori.

## RPPx

## RACCORDO 1/2" - PEXx



Costituito di un raccordo da 24x19 filettato da ambo le parti e da due raccordi per tubo PE-X 17x2.

### RPP17X2TTH-17X2

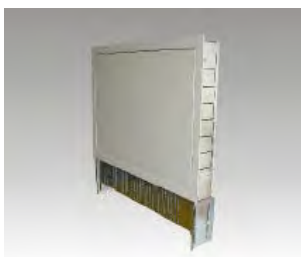
Confezione da 10 pezzi, completa di tutti gli accessori.

### RPP20X2TTH-20X2

Confezione da 10 pezzi, completa di tutti gli accessori.

## CTHx

## CASSETTA DA INCASSO serie "I.B. THERM"



In lamiera zincata con frontale verniciato a fuoco; è regolabile sia in altezza sia in profondità. Confezione a seconda delle necessità.

### CTHFILMxxx-0500

Dimensioni base: 500x630x110. Fuori tutto: 500x705x163

### CTHFILMxxx-0600

Dimensioni base: 600x630x110. Fuori tutto: 600x705x163

### CTHFILMxxx-0850

Dimensioni base: 850x630x110. Fuori tutto: 850x705x163

### CTHFILMxxx-1000

Dimensioni base: 1000x630x110. Fuori tutto: 1000x705x163

### CTHFILMxxx-1200

Dimensioni base: 1200x630x110. Fuori tutto: 1200x705x163



**M40Sx****COLLETTORE SEMPLICE serie "S.M. THERM"**

Collettore semplice per la derivazione dei circuiti di riscaldamento/raffrescamento completo di tutti gli accessori necessari al suo perfetto funzionamento quali, valvole a sfera, rubinetti di scarico, valvole di sfogo aria automatiche (jolly), valvole di ritegno, raccordi per tubo PE-X 17x2, ecc., già montato su staffe, corredato di termometro a norma I.S.P.E.S.L. con fondo scala 60 C° sia sulla mandata che sul ritorno. Diametro 1". N.B.: le misure di ingombro sono indicative e si intendono al netto delle colonne di adduzione; inoltre, senza diversa segnalazione, tutte le tipologie dei collettori vengono fornite con derivazione alle adduzioni a destra.

**M40S02**

Semplice, 2+2, 270x425x110

**M40S03**

Semplice, 3+3, 310x425x110

**M40S04**

Semplice, 4+4, 350x425x110

**M40S05**

Semplice, 5+5, 390x425x110

**M40S06**

Semplice, 6+6, 430x425x110

**M40S07**

Semplice, 7+7, 470x425x110

**M40S08**

Semplice, 8+8, 510x425x110

**M40S09**

Semplice, 9+9, 550x425x110

**M40S10**

Semplice, 10+10, 590x425x110

**M40S11**

Semplice, 11+11, 630x425x110

**M40S12**

Semplice, 12+12, 670x425x110

**AMCxV****VALVOLA DI ZONA serie "A.M.C. THERM"**

Valvola di zona a sfera completa di corpo valvola, servocomando e microinterruttore. Diametro 1". Alimentazione 220 V.

**AMC2V**

Valvola di zona a due vie

**AMC3V**

Valvola di zona a tre vie

## KMP40F

## MISURATORE DI PORTATA serie "M.P.F. THERM"



### 69000013

Kit per misurare la portata dei circuiti. Può essere applicato a qualsiasi modello di collettori "TERMO-THERM".

## PUMPx

## CIRCOLATORE PUMP-THERM



Le pompe di circolazione Pump-Therm sono destinate alla circolazione forzata di acqua calda e fredda a circuito d'acqua chiuso. Grazie al loro funzionamento silenzioso sono ideali per gli impianti in edifici ad uso abitativo. Il corpo pompa è in ghisa, camicia e rotore in acciaio inox.

### PUMP2060EL130

CIRCOLATORE ELE 20/60-130 da 1"1/2 - Risparmio energetico

### PUMP2060V3130

CIRCOLATORE GHN 20/60-130 da 1"1/2 - A tre velocità

### PUMP2570V3180

CIRCOLATORE GHN 25/70-180 - A tre velocità

### PUMP3280V3180

CIRCOLATORE GHN 32/80-180 - A tre velocità

## PARATThx

## PARATIA PER CASSETTA DA INCASSO serie "I.B. THERM"

Sagoma in lamiera zincata che determina la profondità della cassetta ad incasso affinché tutti gli accessori vi siano contenuti. Confezione a seconda delle necessità.

### PARATThxxx-0600

Dimensioni base: 600x630x130

### PARATThxxx-0850

Dimensioni base: 850x630x130

### PARATThxxx-1000

Dimensioni base: 1000x630x130

### PARATThxxx-1200

Dimensioni base: 1200x630x130



**M40Tx****COLLETTORE TERMOSTATIZZABILE serie "A.T.M. THERM"**

Collettore termostattizzabile per la derivazione dei circuiti di riscaldamento/raffrescamento completo di tutti gli accessori necessari al suo perfetto funzionamento quali, vitoni per la termostattizzazione dei circuiti, cappucci per l'apertura e la chiusura manuale degli stessi, valvole a sfera, rubinetti di scarico, valvole di sfogo aria automatiche (jolly), valvole di ritegno, raccordi per tubo PE-X 17x2, ecc., già montato su staffe, corredato di termometro a norma I.S.P.E.S.L. con fondo scala 60 C° sia sulla mandata che sul ritorno. Diametro 1". N.B.: le misure di ingombro sono indicative e si intendono al netto delle colonne di adduzione; inoltre, senza diversa segnalazione, tutte le tipologie dei collettori vengono fornite con derivazione alle adduzioni a destra.

**M40T02**

Termostattizzabile, 2+2, 270x425x110

**M40T03**

Termostattizzabile, 3+3, 310x425x110

**M40T04**

Termostattizzabile, 4+4, 350x425x110

**M40T05**

Termostattizzabile, 5+5, 390x425x110

**M40T06**

Termostattizzabile, 6+6, 430x425x110

**M40T07**

Termostattizzabile, 7+7, 470x425x110

**M40T08**

Termostattizzabile, 8+8, 510x425x110

**M40T09**

Termostattizzabile, 9+9, 550x425x110

**M40T10**

Termostattizzabile, 10+10, 590x425x110

**M40T11**

Termostattizzabile, 11+11, 630x425x110

**M40T12**

Termostattizzabile, 12+12, 670x425x110

## KTS40M

## KIT TERMOSTATIZZABILE serie "VT.M. THERM"



### KITM40STHTE.LE

Kit per termostattare manualmente collettori semplici della serie "S.M.THERM" completo di: vitone termostatico; volantino di regolazione manuale. Confezione secondo necessità.

## AM40M22

## ATTUATORE ELETTROTHERMICO serie ATT. THERMIC.



### AM40M22

Attuatore elettrotermico con micro per il controllo automatico di chiusura e apertura di un singolo circuito. Alimentazione 220 V. Confezione secondo necessità.

## KF2

## FILTRO SEMPLICE serie "F. THERM"



Filtro in linea per acqua è utilizzato per salvaguardare accessori delicati dalle impurità. Per la pulizia svitare la calotta. Diametro 1".

### 00040600

Diametro 1". Confezione a seconda della richiesta.

## KFA2

## FILTRO AUTOPULENTE serie "F.A.THERM"



Filtro in linea autopulente per acqua viene utilizzato per salvaguardare gli accessori delicati dalle impurità. Per la pulizia aprire lo scarico.

### KFA2

Diametro 1". Confezione a seconda della richiesta.

**FDx****FILTRO DEGASATORE serie "F.S.A. THERM"**

Filtro degasatore autopulente viene utilizzato per eliminare contemporaneamente l'aria e le impurità dagli impianti di riscaldamento. Per la pulizia aprire lo scarico.

**FD-01**

Diametro 1". Confezione a seconda della richiesta.

**FD-02**

Diametro 1" ¼. Confezione a seconda della richiesta.

**KMPMF****KIT MIXTHERM A PUNTO FISSO serie "M.F. MIXTHERM"**

Kit di miscelazione termostatico a punto fisso per impianti di riscaldamento a pannelli radianti a pavimento completo dei seguenti accessori: una valvola miscelatrice termostatica a punto fisso con regolazione termica compresa tra i 25 e i 50 °C; due filtri in linea per acqua; un raccordo di collegamento (porta termometro); un termometro di controllo, per la visione della temperatura del fluido in uscita, con scala 0-60 °C. Il diametro di tutti gli accessori è di 1".

**KMPMF**

Diametro 1". Confezione un kit completo.

**KMPMFC****KIT MIXTHERM A PUNTO FISSO serie "M.F. MIXTHERM"**

Kit di miscelazione termostatico a punto fisso per impianti di riscaldamento a pannelli radianti a pavimento con filtri autopulenti completo dei seguenti accessori: una valvola miscelatrice termostatica a punto fisso con regolazione termica compresa tra i 25 e i 50 °C; due filtri in linea autopulenti per acqua con scarico impurità; due idrometri per rilevare lo stato di pulizia dei filtri; un raccordo di collegamento (porta termometro); un termometro di controllo, per la visione della temperatura del fluido in uscita, con scala 0-60 °C. Il diametro di tutti gli accessori è di 1".

**KMPMFC**

Diametro 1". Confezione un kit completo.

**M40Hx****COLLETTORE ALTA serie "S.M. THERM"**

Collettore dedicato per alta temperatura al quale vengono collegati i corpi scaldanti che non lavorano in bassa temperatura. Completo di raccordi tubo rame. I raccordi in rame sono disponibili nei diametri 12-14-16 e devono essere specificati.

**M40H02**

Alta temperatura, 1 attacco + by pass

**M40H03**

Alta temperatura, 2 attacchi + by pass

**M40H04**

Alta temperatura, 3 attacchi + by pass

**MIXPUMP****KIT MIXPUMP 1"**

Kit di miscelazione termostatico a punto fisso per impianti di riscaldamento a pannelli radianti a pavimento con filtri e circolatore completo dei seguenti accessori: una valvola miscelatrice termostatica a punto fisso con regolazione termica compresa tra i 25 e i 50 °C; due filtri in linea per acqua; un raccordo di collegamento (porta termometro); un termometro di controllo, della temperatura del fluido in uscita, con scala 0-60 °C; un circolatore PUMP-THERM; sistema di protezione alta temperatura.

**MIXPUMP55U**

Il diametro degli accessori è di 1". Circolatore 25/55-130. Una uscita bassa temperatura

**MIXPUMP65U**

Il diametro degli accessori è di 1". Circolatore 25/65-130. Una uscita bassa temperatura

**MIXPUMP55UH**

Il diametro degli accessori è di 1". Circolatore 25/55-130. Una uscita bassa temperatura + uscita alta temperatura

**MIXPUMP65UH**

Il diametro degli accessori è di 1". Circolatore 25/65-130. Una uscita bassa temperatura + uscita alta temperatura

**MIXPUMP55DH**

Il diametro degli accessori è di 1". Circolatore 25/55-130. Due uscite bassa temperatura + uscita alta temperatura

**MIXPUMP65DH**

Il diametro degli accessori è di 1". Circolatore 25/65-130. Due uscite bassa temperatura + uscita alta temperatura

**CDCALF****CENTRALINA CONTROLLO CLIMATICO serie "C.D.C. alfa"**

E' un sistema di controllo climatico digitale, brevettato TERMOTHERM. Essa è programmabile sia per le funzioni estive sia per quelle invernali su fasce orarie, settimanali e vacanze con la gestione della caldaia, del chiller, dei circolatori, della valvola miscelatrice, delle valvole di zona, dei deumidificatori, ecc.. Gestisce fino ad un massimo di tre zone compresa la zona pilota. Essa si compone delle seguenti parti: interfaccia utente retroilluminata; scheda di potenza base; scheda orologio; sonda esterna; sonda di mandata; pozzetto per sonda di mandata; sonda ambiente temperatura e umidità (pilota).

**CDCALF**

Confezione un kit completo. Assistenza On-line mesi 12.

## INSTCDC

## AVVIAMENTO CENTRALINA CDC alfa

### INSTCDC

Inizializzazione personalizzata sul luogo dell'installazione.

## SACDC2

## SONDA AMBIENTE PER CENTRALINA CDC alfa



### SACDC2

Sonda di temperatura ambiente (NTC) per il rilevamento della temperatura nelle zone successive a quella pilota. E' un prodotto opzionale. Confezione da un pezzo.

## SEEZ01

## DEUMIDIFICATORE mod. "SEEZUNGE 1"



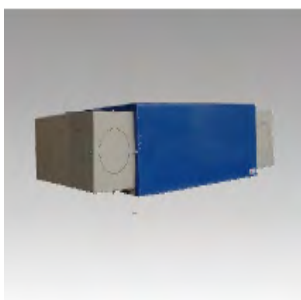
Deumidificatore da parete o da incasso, di ridotte dimensioni, si presenta di gradevole aspetto ed è in lamiera verniciata.

### SEEZ01

Confezione da un pezzo

## HERIx

## DEUMIDIFICATORE mod. "HERING"



Deumidificatori orizzontali canalizzabili ideali per applicazioni residenziali, commerciali ed artigianali. Di notevoli contenuti tecnici, ridotte dimensioni ed elevati rendimenti. Realizzati in lamiera zincata non verniciati.

### HERI01

(1 ventilatore centrifugo)

### HERI02

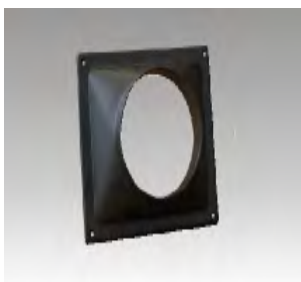
(2 ventilatori centrifughi)

### HERICR

(Condensatore remoto)

## CUFPLA

## CUFFIA IN MATERIALE PLASTICO



### CUFPLA

Cuffia in materiale plastico per la canalizzazione del deumidificatore "Seezunge 1". Per deumidificatore da parete o da incasso.

## FASSTR

## FASCETTA STRINGITUBO



Sistema a fascetta metallica per il fissaggio del tubo flessibile isolato alle derivazioni del deumidificatore.

### FASSTR

Diametro 60-170 mm

## TUFLEX

## TUBO FLESSIBILE ISOLATO PER CANALIZZAZIONE



### TUFLEX

Tubo flessibile isolato per la canalizzazione dei deumidificatori da incasso e da controsoffitto. Diametro 152 mm. Confezione da 10 m.

## BOCTTH

## BOCCHETTE DI VENTILAZIONE AD ALTA INDUZIONE



Bocchetta per l'aspirazione e l'immissione dell'aria deumidificata negli ambienti raggiunti dalle canalizzazioni.

### BOCTTH1

diametro nominale 125 mm

### BOCTTH2

diametro nominale 150 mm